

Find us / Comment nous trouver / Wie Sie uns finden

By Car - Exit the M20 at junction 10 and follow the signs for the International Rail Station and Ashford Designer Outlet.

By Shuttle Bus - Services run from Ashford International Rail Station (domestic entrance) to the outlet every 15 minutes. Journey time: 2 mins.

By Train with South Eastern - Regular services run from Charing Cross, London Bridge, Waterloo, Victoria and the South Coast to Ashford International rail station, which is only a 10 minute walk from the outlet. Alternatively, catch the shuttle bus direct.

Venir en voiture - Quitter la M20 à la sortie 10 et suivre les indications qui vous mèneront vers la gare internationale et l'Ashford Designer Outlet.

Venir en navette - Le service de navette fonctionne entre la gare internationale d'Ashford (entrée nationale) et le Centre commercial toutes les 15 minutes. Durée du transfert : 2 minutes.

Venir en train avec South Western - Services réguliers à partir de Charing Cross, London Bridge, Waterloo, Victoria et de la Côte Sud vers la gare internationale d'Ashford, qui n'est qu'à 10 minutes à pied du Centre. Vous pouvez aussi prendre la navette directement.

Mit dem Auto - Fahren Sie an der Ausfahrt 10 von der Autobahn M20 ab und folgen Sie den Schildern für „International Rail Station“ und „Ashford Designer Outlet“.

Mit dem Pendelbus - Zwischen dem internationalen Bahnhof Ashford (Eingang für Inlandszüge) und dem Zentrum verkehrt alle 15 Minuten ein Pendelbus. Fahrtzeit: 2 Minuten.

Mit der Bahn (South Eastern) - Von London (Bahnhöfe Charing Cross, London Bridge, Waterloo oder Victoria) und von der Südküste verkehren regelmäßig Züge zum internationalen Bahnhof Ashford; von dort erreichen Sie das Zentrum zu Fuß in zehn Minuten. Wenn Sie wollen, können Sie am Bahnhof auch den direkten Pendelbus nehmen.

Want another 10% off?

Please bring this voucher with you to the Visitor Information Centre and let us know where you got this leaflet. We will exchange it for an extra 10% discount card. (Participating stores only. Terms and Conditions apply).

Please specify where you got this leaflet:

Encore 10% de moins, ça vous dit ?

Apportez ce bon à l'accueil (Visitor Information Centre) et dites-nous où vous avez trouvé ce dépliant. Nous l'échangerons pour une carte de réduction de 10% supplémentaires! (magasins participants seulement, offre soumise à conditions).

Veuillez préciser:

Darf's noch 10% günstiger sein?

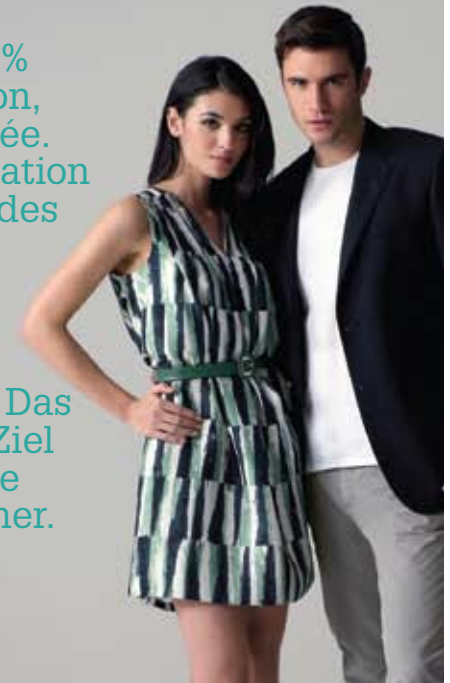
Bitte legen Sie diesen Gutschein im Besucherinformationszentrum (Visitor Information Centre) vor und teilen Sie uns mit, wo Sie diesen Prospekt erhalten haben. Zum Dank erhalten Sie von uns eine Rabattkarte für weitere 10% Ermäßigung. (Nur in teilnehmenden Geschäften; es gelten die üblichen Bedingungen.)

Bitte angeben:

Up to
60% off
every day.
100% top
designer
destination.

Jusqu'à 60%
de réduction,
toute l'année.
Une destination
100% grandes
marques.

Bis zu 60%
günstiger
jeden Tag. Das
Shopping-Ziel
für 100%ige
Top-Designer.



MARKS & SPENCER OUTLET LACOSTE

CLARKS FACTORY OUTLET KURT GEIGER TED BAKER NEXT CLEARANCE AND MANY MORE

Over 70 stores
Open till 8pm weeknights
Junction 10 of the M20
ashforddesigneroutlet.com



A McArthurGlen Property

Over 70 stores
Open till 8pm weeknights
Junction 10 of the M20
ashforddesigneroutlet.com



A McArthurGlen Property

Ashford Designer Outlet is situated in the heart of the Garden of England, Kent. Designed by architect Lord Richard Rogers, this is one of Europe's most spectacular shopping destinations. It's conveniently located near Ashford town centre, adjacent to the International Eurostar station and a few minutes' drive from Junction 10 of the M20 Motorway. The centre is also an ideal destination for people heading to or from the cross channel ferry port at Dover.

Shoppers will find all the labels they love – from fashion, shoes, jewellery and homewares reduced by up to 60% at 80 top name stores including Polo Ralph Lauren, Ted Baker, Tommy Hilfiger, Lacoste, Marks & Spencer Outlet, Kurt Geiger and Nike.

We also have a range of eateries where you can sit back and relax during your shopping trip.

Opening hours

Open 7 days a week, all year round including Bank Holidays (except Christmas Day).

Monday - Friday 10am – 8pm (excluding Bank Holidays)

Saturday 10am – 7pm

Sunday 10am* - 5pm

*Larger shops open at 11am

Contact us

Ashford Designer Outlet, Kimberley Way, Ashford, Kent TN24 0SD.
Tel: 01233 895900. ashforddesigneroutlet.com

For group bookings, call us on 01233 895900 or e-mail us at coaches@ashforddesigneroutlet.com

Other outlets

For more information on all other outlets throughout Europe go to www.mcarthurglen.com

Ashford Designer Outlet est situé au cœur du comté de Kent, que l'on surnomme le 'Jardin de l'Angleterre'. Conçu par l'architecte Lord Richard Rogers, il constitue l'une des plus spectaculaires destinations shopping en Europe. Avantagusement situé près du centre-ville d'Ashford, il est à deux pas de la gare internationale Eurostar et à quelques minutes seulement en voiture de la sortie 10 de l'autoroute M20. Le Centre constitue également une destination idéale pour les voyageurs Transmanche en provenance du port de Douvres ou s'y dirigeant.

Les clients y trouveront toutes leurs marques préférées en matière de mode, chaussures, bijoux et décoration, jusqu'à 60% moins cher. Le Centre compte 80 boutiques de marques renommées comme Polo Ralph Lauren, Ted Baker, Tommy Hilfiger, Lacoste, Marks & Spencer Outlet, Kurt Geiger et Nike.

Pour faire une pause détente pendant votre shopping, nous vous proposons plusieurs établissements de restauration.

Heures d'ouverture

Ouvert 7 jours sur 7, toute l'année, y compris les jours fériés (Noël excepté)

Du lundi au vendredi, de 10h00 à 20h00 (hors jours fériés)

Le samedi, de 10h00 à 19h00, le dimanche, de 10h00* à 17h00

*les grands magasins ouvrent à 11h00

Nous contacter

Ashford Designer Outlet, Kimberley Way, Ashford, Kent TN24 0SD, Angleterre. Tél: +44 (0)1233 895900. ashforddesigneroutlet.com

Pour les réservations de groupes, téléphoner au +44 (0)1233 895900 ou envoyer un courriel à coaches@ashforddesigneroutlet.com

Autres centres

Pour des renseignements supplémentaires sur tous nos Centres en Europe, visiter www.mcarthurglen.com

Das Designer Outlet Ashford liegt im Herzen von Kent – dem Garten von England. Das vom Architekten Lord Richard Rogers gestaltete Zentrum und gehört zu den spektakulärsten Shopping-Adressen Europas. Es liegt in bequemer Nähe zur Stadtmitte von Ashford neben dem internationalen Eurostar-Bahnhof und nur wenige Autominuten von der Abfahrt 10 der Autobahn M20 entfernt. Ebenso ist es das ideale Ziel auf dem Weg zum oder vom Fährhafen in Dover.

In 80 führenden Fachgeschäften (darunter Polo Ralph Lauren, Ted Baker, Tommy Hilfiger, Lacoste, Marks & Spencer Outlet, Kurt Geiger und Nike) finden Sie alle Ihre Lieblingsmarken zu bis zu 60% ermäßigten Preisen – von Mode, Schuhen und Schmuck bis hin zu Einrichtungsgegenständen.

Während des Einkaufsbummels können Sie sich in einem unserer zahlreichen Restaurants zurücklehnen und entspannen.

Öffnungszeiten

Wir sind sieben Tage in der Woche und das ganze Jahr hindurch auch an Feiertagen (außer am 25. 12.) geöffnet.

Montag-Freitag 10-20 h (außer an Feiertagen)

Samstag 10-19 h, Sonntag 10*-17 h

* Die größeren Geschäfte öffnen um 11 h.

Kontakt

Ashford Designer Outlet, Kimberley Way, Ashford, Kent TN24 0SD, Großbritannien. Tel: +44 (0)1233 895900. ashforddesigneroutlet.com

Für Gruppenbuchungen rufen Sie uns bitte unter +44 (0)1233 895900 an oder senden Sie eine E-Mail an coaches@ashforddesigneroutlet.com

Weitere Outlets

Weitere Informationen über Outlets in ganz Europa finden Sie unter www.mcarthurglen.com

